

1. 平成 23 年 3 月 期 (2011 年 3 月 期) 通期業績 (前回業績予想との比較)

(単位: 百万円)

(1) 連結	売上高	営業利益	経常利益	当期純利益
2011 年 2 月 14 日 発表予想	64,200	7,400	6,250	7,650
実績	63,451	7,713	6,714	8,123
差額	△749	313	464	473
(増減率 %)	△1.2%	4.2%	7.4%	6.2%
前年度までの過去最高の業績	68,062 平成 20/3 期 (2008/3 期)	3,343 平成 18/3 期 (2006/3 期)	3,586 平成 18/3 期 (2006/3 期)	1,530 平成 17/3 期 (2005/3 期)

(単位: 百万円)

(2) 個別	売上高	営業利益	経常利益	当期純利益
2011 年 2 月 14 日 発表予想	54,500	5,900	5,250	7,950
実績	55,536	6,156	5,642	8,448
差額	1,036	256	392	498
(増減率 %)	1.9%	4.3%	7.5%	6.3%
前年度までの過去最高の業績	55,676 平成 20/3 期 (2008/3 期)	4,256 平成 19/3 期 (2007/3 期)	4,669 平成 19/3 期 (2007/3 期)	2,364 平成 4/3 期 (1992/3 期)

2. 通期業績の推移

(1) 連結

(単位: 百万円)

	平成 21/3 期 (2009/3 期)		平成 22/3 期 (2010/3 期)		平成 23/3 期 (2011/3 期)		対前年比増減	
	百万円	売上高比率	百万円	売上高比率	百万円	売上高比率	百万円	増減率
売上高	60,572	100.0%	51,143	100.0%	63,451	100.0%	12,307	24.1%
営業利益	△380	—	251	0.5%	7,713	12.2%	7,462	30.7 倍
経常利益	△1,963	—	△643	—	6,714	10.6%	7,358	—
当期純利益	△4,764	—	△1,922	—	8,123	12.8%	10,045	—

(2) 個別

(単位: 百万円)

	平成 21/3 期 (2009/3 期)		平成 22/3 期 (2010/3 期)		平成 23/3 期 (2011/3 期)		対前年比増減	
	百万円	売上高比率	百万円	売上高比率	百万円	売上高比率	百万円	増減率
売上高	52,268	100.0%	42,459	100.0%	55,536	100.0%	13,076	30.8%
営業利益	1,845	3.5%	977	2.3%	6,156	11.1%	5,178	6.3 倍
経常利益	1,682	3.2%	390	0.9%	5,642	10.2%	5,252	14.5 倍
当期純利益	△4,182	—	△3,504	—	8,448	15.2%	11,953	—

(3) 2011 年 3 月 期 利益増減要因 (前年通期対比)

【個別】

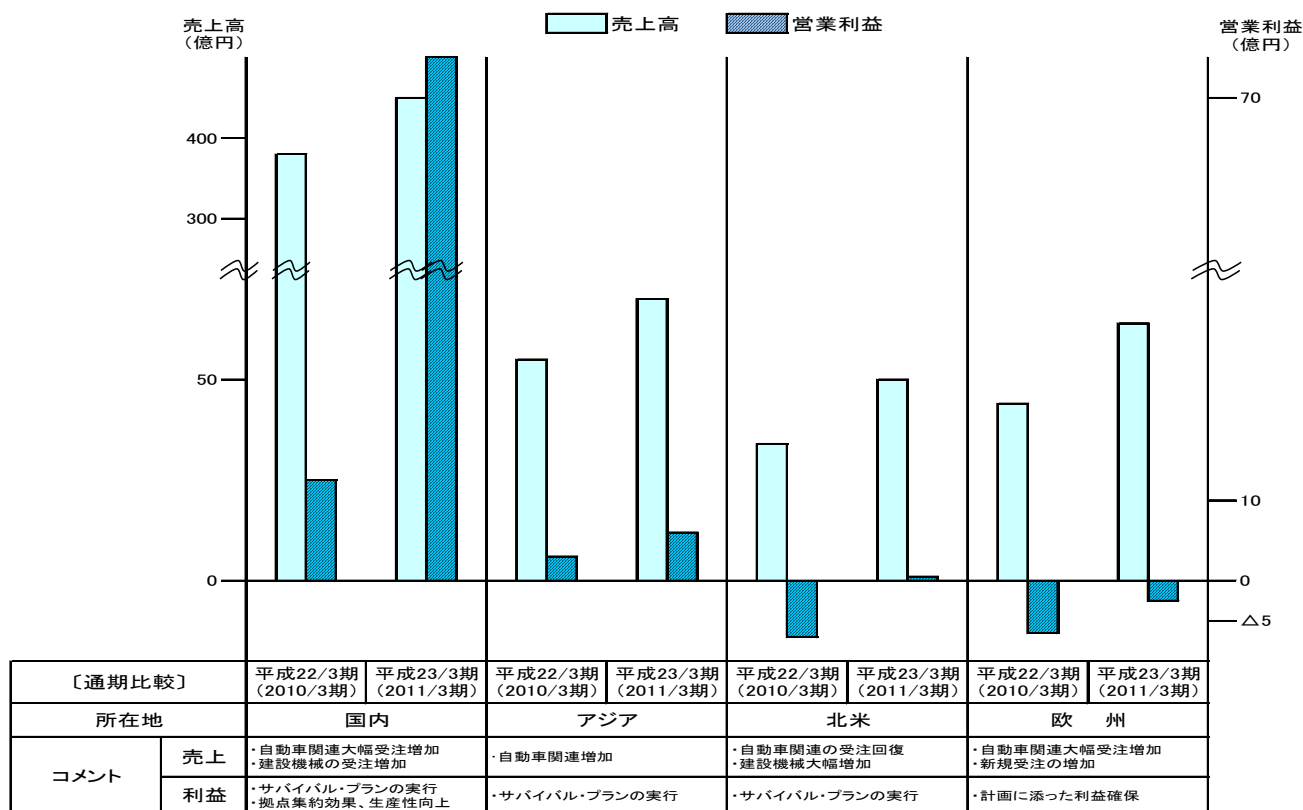
主な増減要因	増	減
<b>営業利益</b>		
・売上増による増益効果	+5,845	
・主材料費値上り		△848
・材料費削減他	+559	
・固定費増加分		△638
労務費 △1,005		
経費 △50		
減価償却費 +417		
・仕入増		△246
・改善効果	+264	
・その他	+242	
	<b>+5, 178</b>	
<b>経常利益</b>		
営業外収益		+25
営業外費用		+49
		<b>+5, 252</b>
<b>当期純利益</b>		
特別利益		+642
特別損失		+3,263
法人税等調整額(税効果等)		+2,547
その他		+249
		<b>+11, 953</b>

【連結】

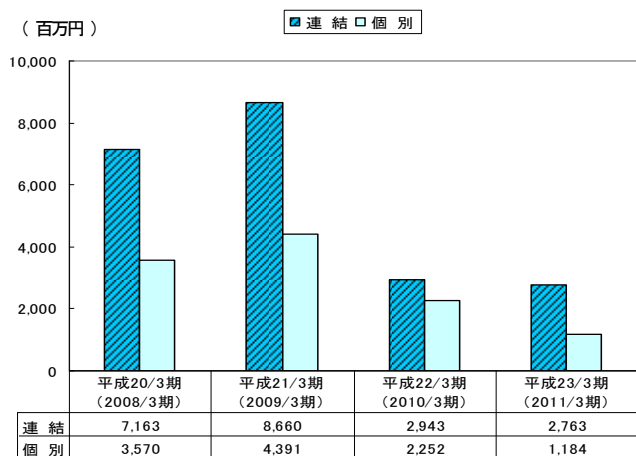
(単位: 百万円)

主な増減要因	増	減
<b>営業利益</b>		
・個別(大同メタル): 個別の増減要因	+4,937	
・国内: 集約効果・生産性改善・増収効果	+1,122	
・アジア: 増収効果(タイ、韓国、中国)	+272	
・米国: 受注拡大(自動車・建機)、 米国子会社清算	+744	
・欧州(含むロシア): 欧州ビジネス拡大効果	+387	
	<b>+7, 462</b>	
<b>経常利益</b>		
営業外収益		+170
営業外費用		△275
		<b>+7, 358</b>
<b>当期純利益</b>		
特別利益		+489
特別損失		+375
法人税等調整額		+2,466
法人税等・少数株主利益		△643
		<b>+10, 045</b>

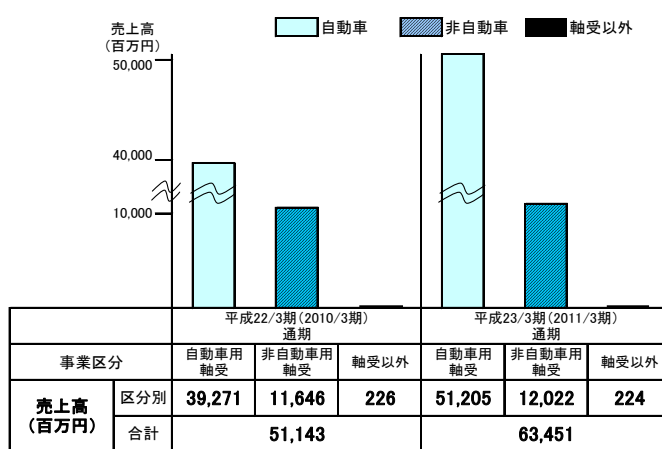
### 3. 所在地別セグメントの比較



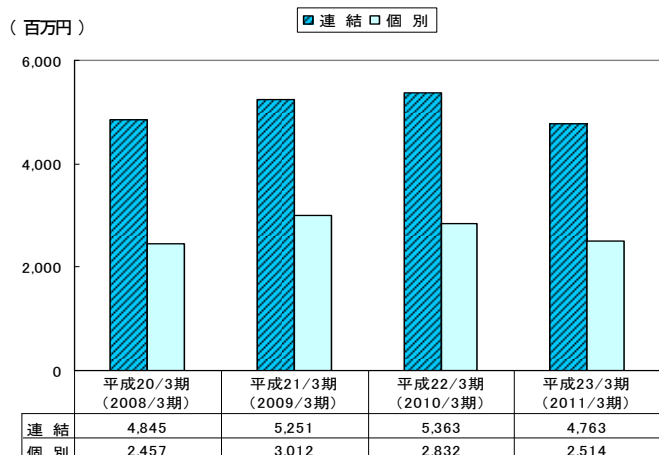
### 4. 設備投資の推移



### 6. 事業別売上高の推移 (連結)



### 5. 減価償却費の推移



### 7. 連結財務指標

財務指標	平成22/3期 (2010/3期)	平成23/3期 (2011/3期)	増減
自己資本比率	20.8%	29.2%	+8.4ポイント
自己資本当期純利益率 (ROE)	△10.7%	39.3%	+50.0ポイント
売上高営業利益率	0.5%	12.2%	+11.7ポイント
1株当たり当期純利益 (EPS)	△48.23円	203.87円	+252.10円
1株当たり純資産 (BPS)	430.15円	607.30円	+177.15円