

平成22年8月4日

# 平成23年3月期 第1四半期決算短信 補足資料

大同メタル工業株式会社

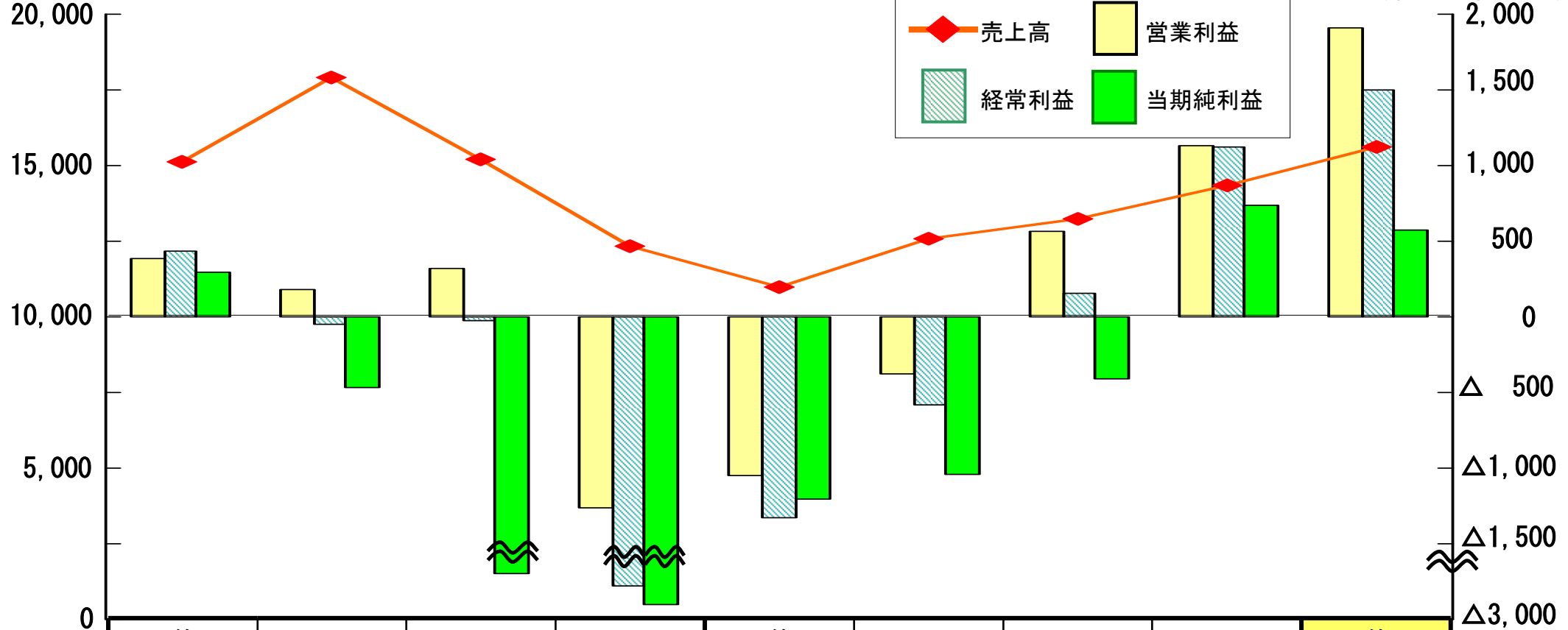
(証券コード 7245)

# 決算短信 補足資料

コード番号 7245  
大同メタル工業株式会社

## 1. 四半期別業績推移 (1) 連結業績

(売上高：百万円)



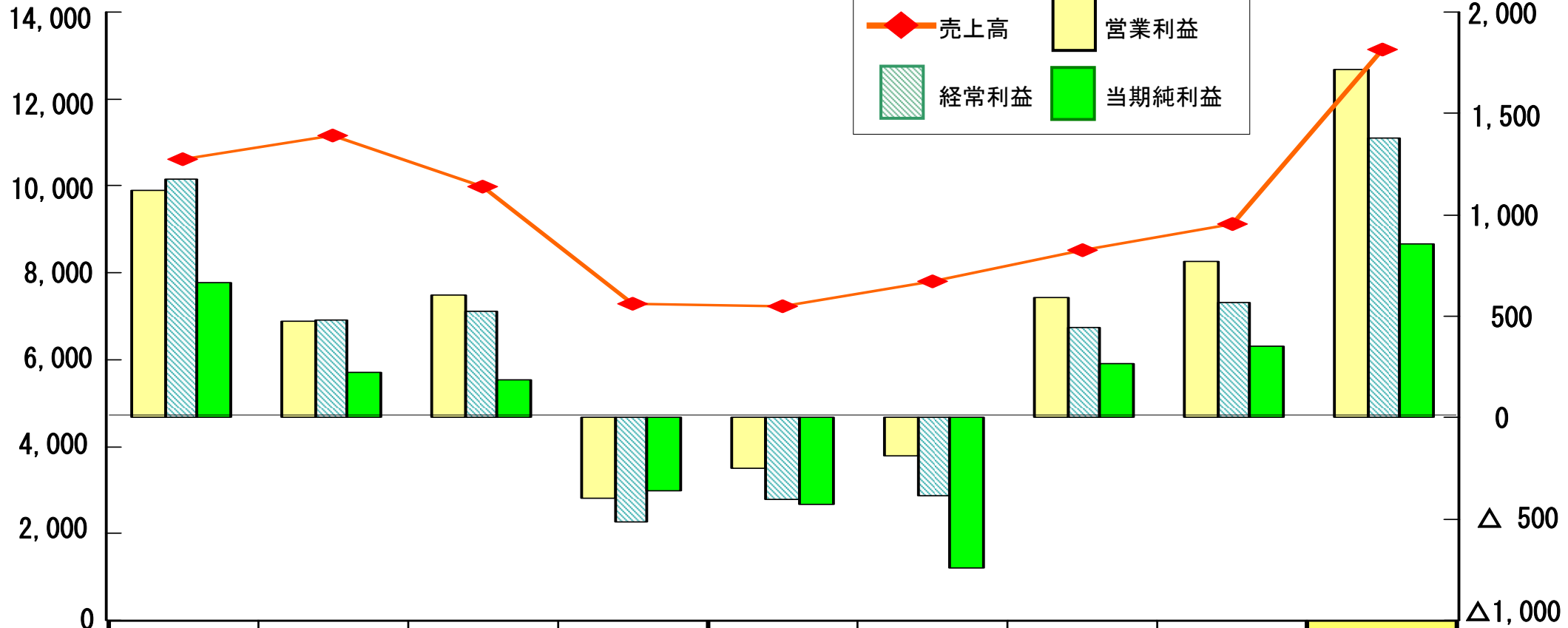
	08/第1Q	第2Q	第3Q	第4Q	09/第1Q	第2Q	第3Q	第4Q	10/第1Q
売上高	15,123	17,923	15,202	12,324	10,974	12,568	13,222	14,355	15,623
営業利益	383	181	321	△1,265	△1,050	△380	567	1,131	1,906
経常利益	435	△52	△25	△2,321	△1,328	△580	157	1,126	1,501
当期純利益	299	△468	△2,068	△2,527	△1,201	△1,044	△412	735	574

\*ここに示した四半期ごとの業績は、期末（12/末日）の為替レート<sup>2</sup>で換算し直した数値であり、四半期決算業績数値とは異なります。

## (2) 個別業績

(売上高：百万円)

(利益：百万円)



	08/ 第1Q	第2Q	第3Q	第4Q	09/第1Q	第2Q	第3Q	第4Q	10/第1Q
売上高	10,601	11,159	9,984	7,283	7,232	7,802	8,526	9,117	13,136
営業利益	1,122	478	606	△399	△248	△186	590	773	1,717
経常利益	1,175	481	525	△513	△406	△386	444	569	1,381
当期純利益	667	222	188	△358	△431	△739	264	352	858

(単位:百万円)

	2008年度 (実績)			2009年度 (実績)			2010年度 (当初予想)			2010年度 (今回修正後)			(参考) 過去 最高		
	上期	下期	通期	上期	下期	通期	上期	下期	通期	上期	下期	通期	中間期	通期	
連 結 業 績	売上高	35,911	24,661	60,572	23,743	27,400	51,143	27,300	28,300	55,600	30,000	30,800	60,800	35,911	68,062
	営業利益	564	△ 944	△ 380	△ 1,430	1,681	251	1,300	1,700	3,000	3,200 (10.7%)	3,150 (10.2%)	6,350 (10.4%)	2,088 (7.7%)	3,343 (5.8%)
	経常利益	170	△ 2,133	△ 1,963	△ 1,935	1,292	△ 643	800	1,100	1,900	2,550 (8.5%)	2,750 (8.9%)	5,300 (8.7%)	2,128 (7.8%)	3,586 (6.2%)
	当期利益	△ 407	△ 4,357	△ 4,764	△ 2,274	352	△ 1,922	150	550	700	1,130 (3.8%)	1,400 (4.5%)	2,530 (4.2%)	1,394 (5.1%)	1,530 (3.0%)
														08年9月期	08年3月期
個 別 業 績	売上高	28,930	23,338	52,268	18,655	23,804	42,459	23,700	23,600	47,300	25,500	25,000	50,500	28,930	55,676
	営業利益	1,638	207	1,845	△ 416	1,393	977	1,000	1,000	2,000	2,650 (10.4%)	2,200 (8.8%)	4,850 (9.6%)	2,127 (9.0%)	4,256 (8.4%)
	経常利益	1,680	2	1,682	△ 726	1,116	390	700	800	1,500	2,200 (8.6%)	2,000 (8.0%)	4,200 (8.3%)	2,292 (9.7%)	(*) 4,669 (9.2%)
	当期利益	△ 114	△ 4,068	△ 4,182	△ 2,508	△ 996	△ 3,504	350	400	750	1,350 (5.3%)	1,150 (4.6%)	2,500 (5.0%)	1,279 (5.3%)	2,364 (7.0%)
													06年9月期	91年3月期	

上記2008年度、2009年度の半期毎の業績は、期末(12月末日)の為替レートで換算し直した数字であり、半期毎の決算業績数値とは異なります。

( )内は、売上高利益率を示す。

(\*) '07/3月期個別経常利益が、過去最高となっておりますが、台湾の合併会社「台和交通工業股份有限公司」を清算したことで、営業外収益として269百万円計上したことによるものであります。