



すべり軸受合金を持たない鉄またはステンレスのみの巻きブシュも製造いたしますのでご用命ください。
また、表面の摺動特性を改善する為の表面処理 (ダイサルフ) も実施しております。

材質

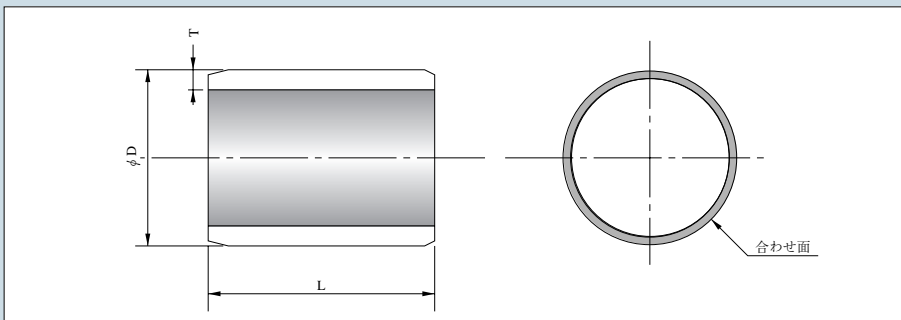
記号	化学成分 (wt%)							
	Fe	C	Ni	Cr	Si	Mn	P	S
SUS304 (18-8 ステンレス鋼)	残	0.08以下	8.00~10.50	18.00~20.00	1.00以下	2.00以下	0.45以下	0.030以下
SPCC (みがき帯鋼)	残	0.08以下	8.00~10.50	18.00~20.00	1.00以下	2.00以下	0.45以下	0.030以下
SAPH (圧延鋼)	残	0.08以下	8.00~10.50	18.00~20.00	1.00以下	2.00以下	0.45以下	0.030以下

表面処理 (ダイサルフ)

記号	特長	硬さ
DSN (浸炭窒化处理)	耐摩耗性	Hv700以上
DSS (浸硫窒化处理)	非焼付性・耐摩耗性	Hv600以上
DSM (浸硫窒化处理+MoS ₂ コーティング)	非焼付性・主に無潤滑	(処理層) Hv600以上

形状および寸法

巻きブシュ



製造範囲

外径φD: φ5~200

肉厚 T: 0.5~3.0

長さ L: 5~100

