

金属系

19

サーマロイPVプレート

(固体潤滑剤分散型バイメタルプレート)



固体潤滑剤を含有した金属を鋼裏金に焼結した厚肉バイメタルタイプのスライド用プレートです。

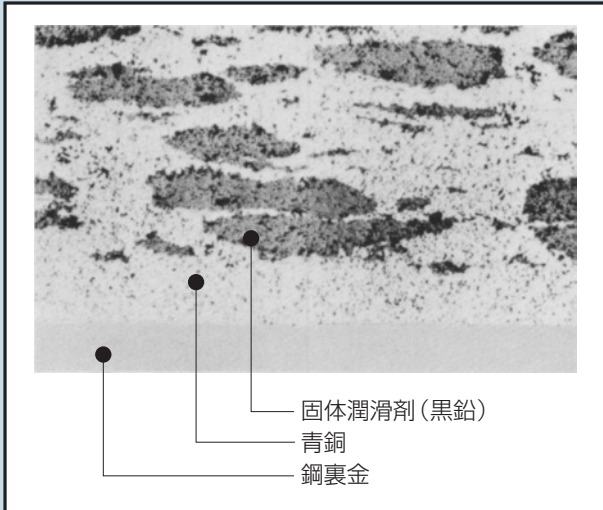
特長

1. 無給油で使用できます。
2. 高荷重に耐えることができます。
3. 高温で使用できます。
4. 焼付を防ぎ、相手面の損傷が防止できます。
5. 潤滑油の併用により、更に高性能が発揮できます。
6. 豊富な標準品により、敏速に対応できます。
7. 通常の機械装置で追加工できます。

固体潤滑剤の分布状況 (顕微鏡写真)

青銅をベース金属として、無数の固体潤滑剤を均一に分散させた、高性能な金属系軸受合金です。

組織 ×30



物理的性質 (合金)

| | |
|--------|--------------------------------------|
| 成分 | Cu-Sn-Gr(黒鉛 重量比10%) |
| 密度 | 6.4 |
| 硬度 | HB50 |
| 圧縮強さ | 343MPa |
| 最高使用温度 | 250℃ |
| 線膨張係数※ | $18 \times 10^{-6} / ^\circ\text{C}$ |

※全体の線膨張係数は鋼と同等です

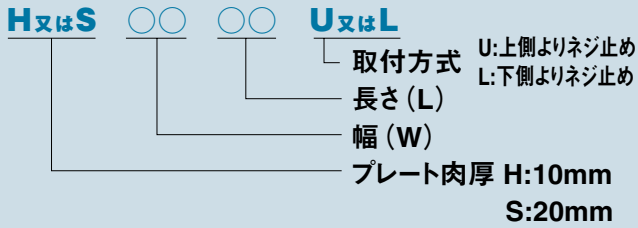
軸受特性

| | |
|---------|------------|
| 許容最高面圧 | 50MPa |
| 許容最高速度 | 6m/min |
| 最高使用温度 | 250℃ |
| 許容最高PV値 | 63Pa・m/min |
| 摩擦係数 | 0.10~0.20 |

| | | | |
|---------------------|-------|-------|-------|
| 面圧MPa | 1 | 5 | 10 |
| 速度m/min | 0.6 | 3 | 0.3 |
| 摩擦距離1km 当りの摩耗量mm | 0.004 | 0.015 | 0.008 |

サーマロイPVプレート標準寸法表

部品番号の表示方法



H又は**S** **35 100U**

Parts No.
でご指示ください



| 部品番号 | | 寸法 | | | 取付穴位置寸法 | | | |
|-------------------|-------------------|-----|------|------|---------|----|----|----|
| | | 巾 W | 長さ L | 肉厚 T | a | b | c | d |
| H 35 100U | | 35 | 100 | 10 | 60 | — | — | — |
| H 35 150U | | 35 | 150 | 10 | 55 | 55 | — | — |
| H 35 200U | | 35 | 200 | 10 | 55 | 50 | 55 | — |
| H 35 250U | | 35 | 250 | 10 | 70 | 70 | 70 | — |
| H 35 300U | | 35 | 300 | 10 | 65 | 65 | 65 | 65 |
| H 35 350U | | 35 | 350 | 10 | 80 | 75 | 75 | 80 |
| S 35 100U | S 35 100L | 35 | 100 | 20 | 60 | — | — | — |
| S 35 150U | S 35 150L | 35 | 150 | 20 | 55 | 55 | — | — |
| S 35 200U | S 35 200L | 35 | 200 | 20 | 55 | 50 | 55 | — |
| S 35 250U | S 35 250L | 35 | 250 | 20 | 70 | 70 | 70 | — |
| S 35 300U | S 35 300L | 35 | 300 | 20 | 65 | 65 | 65 | 65 |
| S 35 350U | S 35 350L | 35 | 350 | 20 | 80 | 75 | 75 | 80 |
| S 48 75U | S 48 75L | 48 | 75 | 20 | 45 | — | — | — |
| S 48 100U | S 48 100L | 48 | 100 | 20 | 50 | — | — | — |
| S 48 125U | S 48 125L | 48 | 125 | 20 | 75 | — | — | — |
| S 48 150U | S 48 150L | 48 | 150 | 20 | 100 | — | — | — |
| S 50 75U | S 50 75L | 50 | 75 | 20 | 45 | — | — | — |
| S 50 100U | S 50 100L | 50 | 100 | 20 | 50 | — | — | — |
| S 50 125U | S 50 125L | 50 | 125 | 20 | 75 | — | — | — |
| S 50 150U | S 50 150L | 50 | 150 | 20 | 100 | — | — | — |
| S 75 75U | S 75 75L | 75 | 75 | 20 | 45 | — | — | — |
| S 75 100U | S 75 100L | 75 | 100 | 20 | 50 | — | — | — |
| S 75 125U | S 75 125L | 75 | 125 | 20 | 75 | — | — | — |
| S 75 150U | S 75 150L | 75 | 150 | 20 | 100 | — | — | — |
| S 75 200U | S 75 200L | 75 | 200 | 20 | 150 | — | — | — |
| S 100 100U | S 100 100L | 100 | 100 | 20 | — | — | — | — |
| S 100 125U | S 100 125L | 100 | 125 | 20 | — | — | — | — |
| S 100 150U | S 100 150L | 100 | 150 | 20 | — | — | — | — |
| S 100 200U | S 100 200L | 100 | 200 | 20 | — | — | — | — |
| S 100 250U | S 100 250L | 100 | 250 | 20 | — | — | — | — |
| S 125 150U | S 125 150L | 125 | 150 | 20 | — | — | — | — |
| S 125 200U | S 125 200L | 125 | 200 | 20 | — | — | — | — |
| S 125 250U | S 125 250L | 125 | 250 | 20 | — | — | — | — |
| S 150 150U | S 150 150L | 150 | 150 | 20 | — | — | — | — |
| S 150 200U | S 150 200L | 150 | 200 | 20 | — | — | — | — |
| S 150 250U | S 150 250L | 150 | 250 | 20 | — | — | — | — |

Hタイプには平小ネジが必要です。(JIS B1101)標準外寸表については、受注生産により製造いたします。



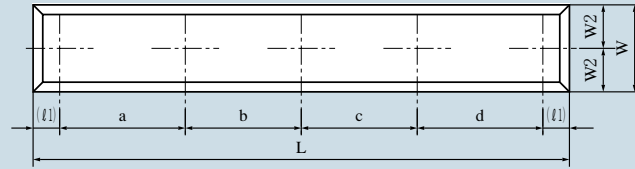
形状タイプA



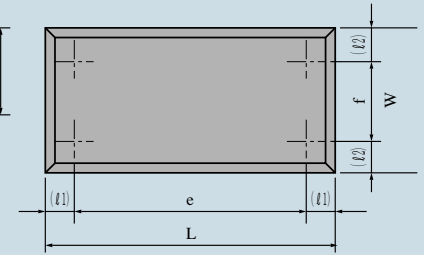
形状タイプB

標準品形状

タイプA



タイプB

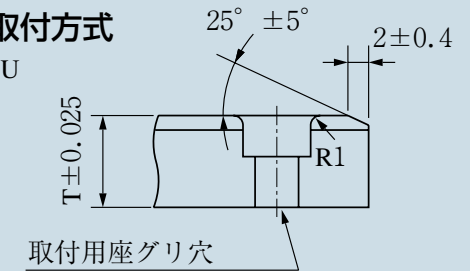


鋼裏金付製品で
合金厚さは1.25±0.25です。

(単位：mm)

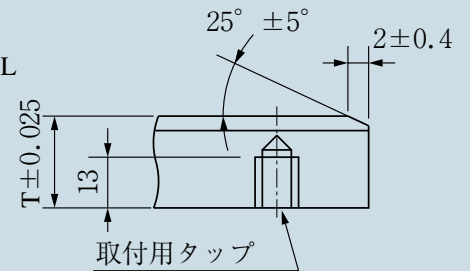
取付方式

U



取付用座グリ穴

L



取付用タップ

| | 取付ネジ | | | | 形状タイプ | | |
|--|------|-----|----------------|----------------|---|---|---|
| | e | f | ℓ ₁ | ℓ ₂ | | | |
| | — | — | 20 | — | Uタイプ φ 9 通し φ 16 座グリ 深さ 6 | 2 | A |
| | — | — | 20 | — | | 3 | A |
| | — | — | 20 | — | | 4 | A |
| | — | — | 20 | — | | 4 | A |
| | — | — | 20 | — | | 5 | A |
| | — | — | 20 | — | | 5 | A |
| | — | — | 20 | — | Uタイプ φ 9 通し φ 14 座グリ 深さ 9 Lタイプ M 8 タップ 深さ 13 | 2 | A |
| | — | — | 20 | — | | 3 | A |
| | — | — | 20 | — | | 4 | A |
| | — | — | 20 | — | | 4 | A |
| | — | — | 20 | — | | 5 | A |
| | — | — | 20 | — | | 5 | A |
| | — | — | 15 | — | Uタイプ φ 11 通し φ 17.5 座グリ 深さ 11 Lタイプ M 10 タップ 深さ 13 | 2 | A |
| | — | — | 25 | — | | 2 | A |
| | — | — | 25 | — | | 2 | A |
| | — | — | 25 | — | | 2 | A |
| | — | — | 15 | — | | 2 | A |
| | — | — | 25 | — | | 2 | A |
| | — | — | 25 | — | Uタイプ φ 11 通し φ 17.5 座グリ 深さ 11 Lタイプ M 10 タップ 深さ 13 | 2 | A |
| | — | — | 25 | — | | 2 | A |
| | — | — | 25 | — | | 2 | A |
| | — | — | 25 | — | | 2 | A |
| | — | — | 25 | — | | 2 | A |
| | — | — | 25 | — | | 2 | A |
| | 50 | 50 | 25 | 25 | | 4 | B |
| | 75 | 50 | 25 | 25 | | 4 | B |
| | 100 | 50 | 25 | 25 | | 4 | B |
| | 150 | 50 | 25 | 25 | | 4 | B |
| | 200 | 50 | 25 | 25 | | 4 | B |
| | 100 | 50 | 25 | 37.5 | | 4 | B |
| | 150 | 50 | 25 | 37.5 | 4 | B | |
| | 200 | 50 | 25 | 37.5 | 4 | B | |
| | 100 | 100 | 25 | 25 | 4 | B | |
| | 150 | 100 | 25 | 25 | 4 | B | |
| | 200 | 100 | 25 | 25 | 4 | B | |